

CORTE/CUT

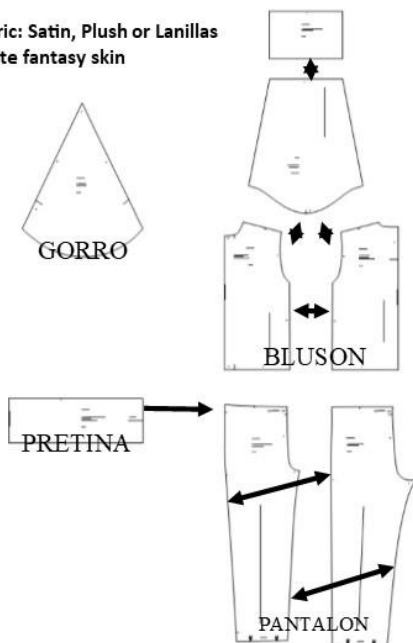
- 1.- Pieza Delantera. 1 Corte con tela doblada
- 2.- Pieza Espalda. 1 Corte con tela doblada
- 3.- Mangas. 2 Cortes
- 4.- Puño, chaqueta. 1 Corte con tela doblada
- 5.- Puño, mangas. 2 Cortes
- 7.- Pantalón delantero. 2 Cortes
- 8.- Pantalón trasero. 2 Cortes

- 1.- Front Piece. 1 Cut with folded fabric
- 2.- Back piece. 1 Cut with folded fabric
- 3.- Sleeves. 2 cuts
- 4.- Fist, jacket. 1 Cut with folded fabric
- 5.- Fist, sleeves. 2 cuts
- 7.- Front pants. 2 cuts
- 8.- Rear pants. 2 cuts

INSTRUCCIONES/INSTRUCTIONS

Tela: Raso, Plush o Lanillas
Piel de fantasía color blanco

Fabric: Satin, Plush or Lanillas
White fantasy skin



CONFECCION/MAKING

- A.- Cortar el escote de la espalda hasta la marca, colocar un tajalí, gancho o botón
 - B.- Coser los hombros
 - C.- Colocar piel en el centro delantero, 8 a 10 cms
 - D.- Coser las mangas
 - E.- Coser los costados
 - F.- Coser la piel en la chaqueta, y puño de las mangas
 - I.- Coser costados del pantalón
 - J.- Coser la entrepierna
 - K.- Coser el tiro
 - L.- Colocar elástico en la cintura
 - Colocar cinta de sesgo en el escote
- Adornar las botas a usar con piel de 20 cms de ancho aproximadamente

- A.- Cut the neckline of the back to the mark, place a tajalí, hook or button
 - B.- Sew the shoulders
 - C.- Place skin in the front center, 8 to 10 cm
 - D.- Sew the sleeves
 - E.- Sew the sides
 - F.- Sew the skin on the jacket, and sleeve cuff
 - I.- Sew pants sides
 - J.- Sew the crotch
 - K.- Sew the tiro
 - L.- Place elastic at the waist
 - Place bias tape on the neckline
- Decorate the boots to be used, with skin approximately 20 cm wide

TELA Y CONSUMO/GENDER TOTAL

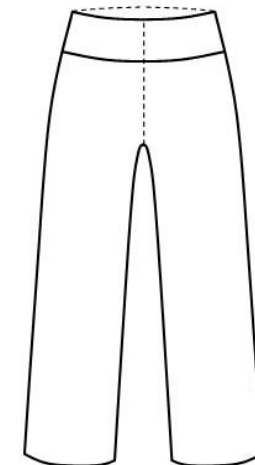
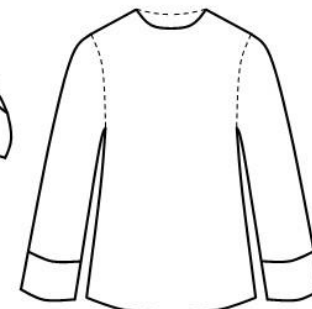
Para la T-L
Genero, 2,50 mts
Piel de fantasía, 60 cms

For the T-L
Gender, 2.50 meters
Fantasy skin, 60 cms



DISFRAZ DE SANTA CLAUS

**CODIGO
783**



TALLAS/SIZES

4 6 8 10 12 14 16
S M L XL XXL

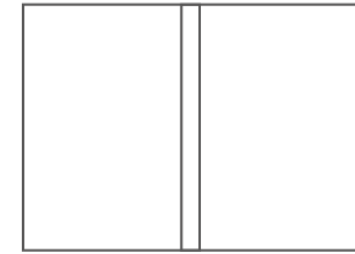
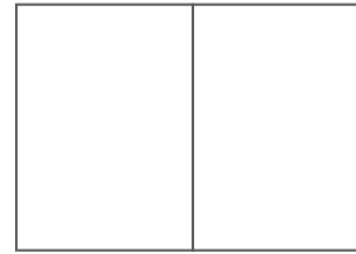


Punto Patrones

- Adquiere Patrones Digitales. Descarga e imprime en casa.
- Matrices para Maquinas Bordadoras. Encuentra PES, JEFF, XXX
- Patrones Impresos, adquiere tus compras online con despachos a todo Chile.
- Encuentra puntos de ventas mas cercanos. Servicios, Articulos y mas en un solo lugar.

www.puntopatrones.com





- PATRONES INCLUYEN 1 CENTIMETRO DE COSTURA PARA CORTAR Y ARMAR
- CONFIGURE SU IMPRESORA AL MISMO FORMATO DE HOJA QUE ELIGIO
- PATTERNS INCLUDE 1 CENTIMETER OF SEWING TO CUT AND ASSEMBLE
- CONFIGURE YOUR PRINTER TO THE SAME PAPER FORMAT YOU CHOOSE

ARMADO DE LAS HOJAS POR TALLAS

PAPER ASSEMBLY

4	6	8	10	12	14
16	S	M	L	XL	XXL

The image displays a grid of 12 panels, each showing a different pattern size. The panels are arranged in two rows of six. The top row is labeled with sizes 4, 6, 8, 10, 12, and 14. The bottom row is labeled with sizes 16, S, M, L, XL, and XXL. Each panel contains a technical drawing of a garment pattern (likely a dress or top) overlaid on a grid. The patterns are numbered with blue numbers, indicating the sequence of pieces to be assembled. The grid lines are also numbered, providing a reference for the placement of each piece.